

Useful Contacts:
Your child's S< is:

Speech Therapy subservice:

@stockport-tr.nwest.nhs.uk

S< at Child Development Unit 419 2042

S< Admin Office 0161 419 4312

S< Therapy Office 0161 419 4301

S< Co-ordinator 0161 419 4340

Fax: 0161 419 4444

Useful Websites:

Royal College Speech and Language www.rcslt.org.uk

Independent S<s www.helpwithtalking.com

www.talkingpoint.org.uk

Stockport 
Primary Care Trust

Speech
&
Language Therapy

S<

Child Development Unit

A free interpreting service is available if you need help with this booklet/leaflet.
Please telephone Stockport English Language Service on 0161 477 9000
E-Mail: info@stockportels.co.uk Fax: 0161 480 1848

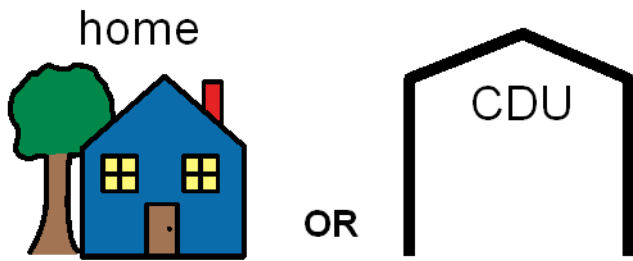
এক মুক্তকণ্ঠের সেবার জন্যে আপনার যদি কোন সাহায্য সহযোগিতার প্রকার হয় তবে আপনার জন্যে বিনা খরচে কো-ভার্সি ব্যবস্থা করা হবে। যেকোন ইকসপোর্ট ইংলিশ ল্যাংগুয়েজ সার্ভিসে 0161 477 9000 এই নাম্বারে কোন কলন।

اگر آپ کسی کتابچے/پمفلٹ کے بارے میں مدد کی ضرورت ہے تو اس کے لیے ہمیں کال کریں۔ یہ سروس مفت ہے۔ اگر آپ کو کوئی سوال ہو تو ہمیں کال کریں۔ 0161 477 9000 پر کال کریں۔

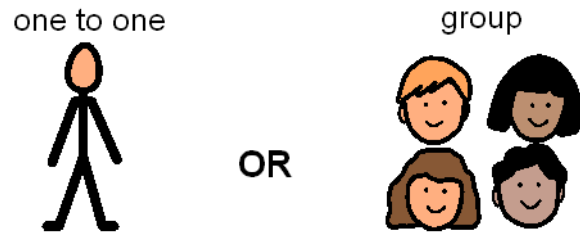
如果你需要他人為你解釋這份手冊\單張的內容，我們可提供免費的傳譯服務。請致電史托橋英語服務：0161 477 9000

توفر خدمة ترجمة شفوية مجانية إذا تطلبت مساعدة في فهم هذا الكتيب/النشرة. نرجو الاتصال
بخدمة تعليم اللغة الانجليزية في ستركبورت على رقم الهاتف: 0161 477 9000

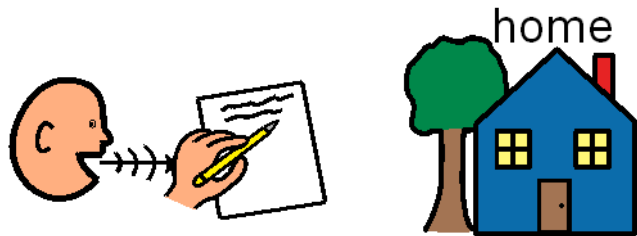
এক মুক্তকণ্ঠের সেবার জন্যে আপনার যদি কোন সাহায্য সহযোগিতার প্রকার হয় তবে আপনার জন্যে বিনা খরচে কো-ভার্সি ব্যবস্থা করা হবে। যেকোন ইকসপোর্ট ইংলিশ ল্যাংগুয়েজ সার্ভিসে 0161 477 9000 এই নাম্বারে কোন কলন।



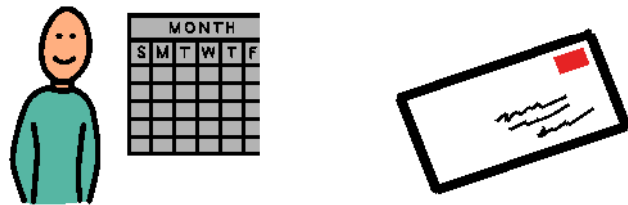
The Speech and Language Therapist will tell you where you will be seen - the Child Development Unit or at Home.



Your child will usually be seen on a 1:1 basis but you may also be seen in a group



The S< will assess or review your child's progress and then set targets with you to carry out at home.



The S< will agree a review date with you and you will receive a follow up appointment by post.

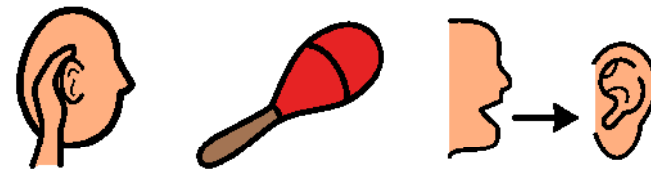
Speech and Language Therapy may involve:



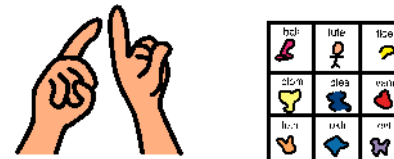
Play skills to help communication develop



Assessment of social communication skills



Listening and attention skills



Use of signs and/or symbols to develop speech, language and communication skills



Work on positioning and advice about equipment for eating and drinking difficulties